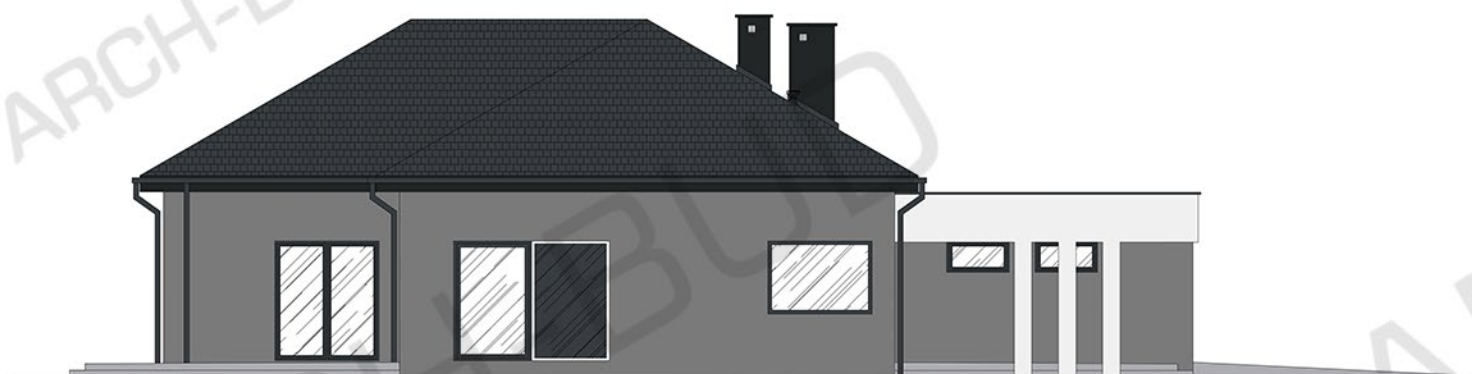
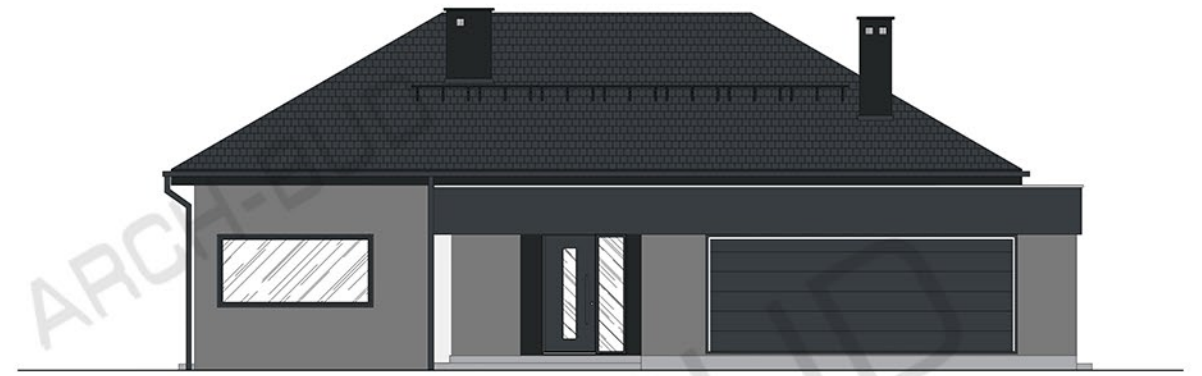
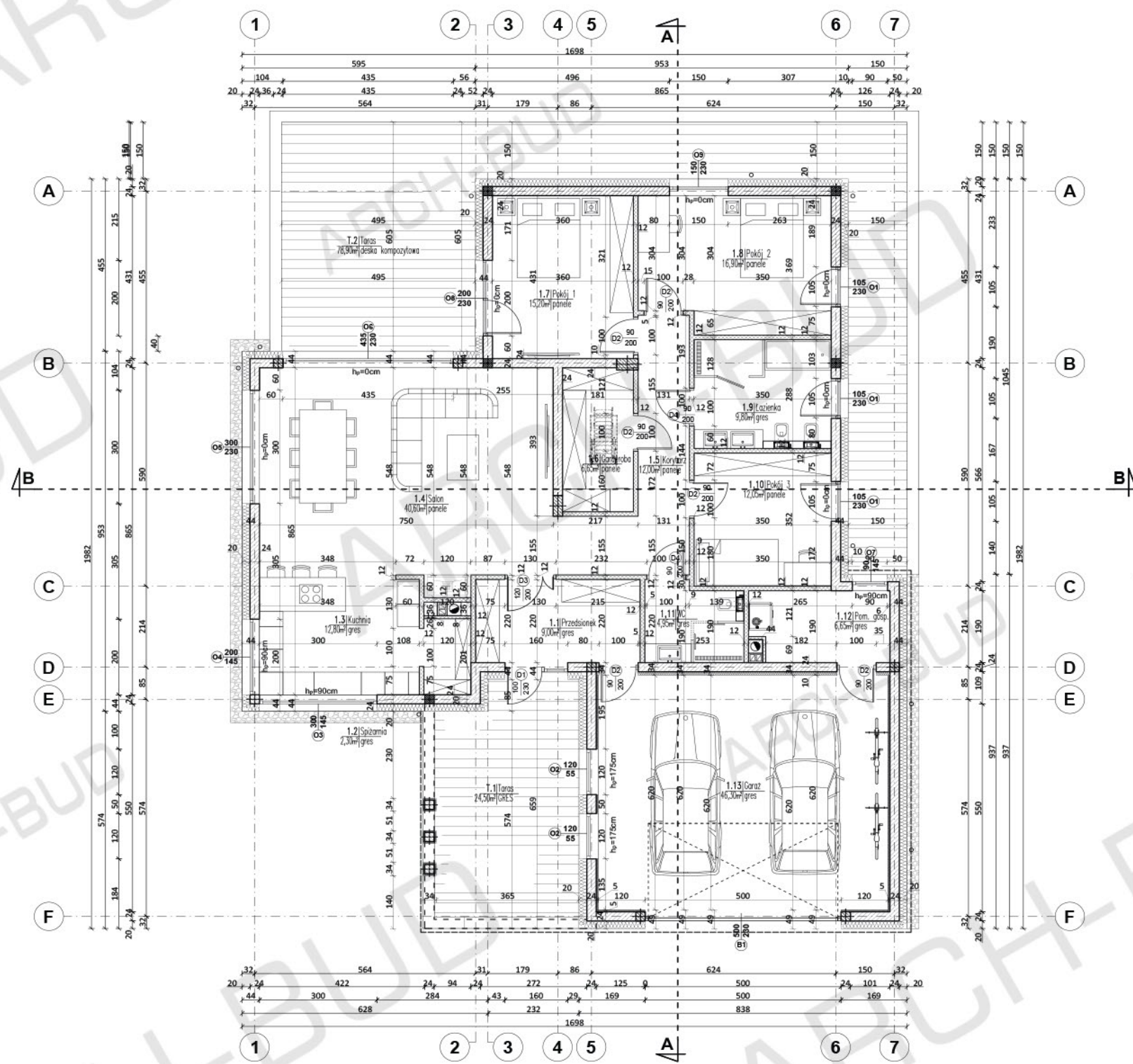


BUDYNEK JEDNORODZINNY ŁAZY

Powierzchnia użytkowa	148,90
Powierzchnia pomocnicza	46,30
Powierzchnia tarasów	97,00
Powierzchnia netto (Pu+Pp)	195,20
Powierzchnia całkowita	292,20
Powierzchnia zabudowy	242,50



PRZEKRÓJ A-A
skala 1:50

